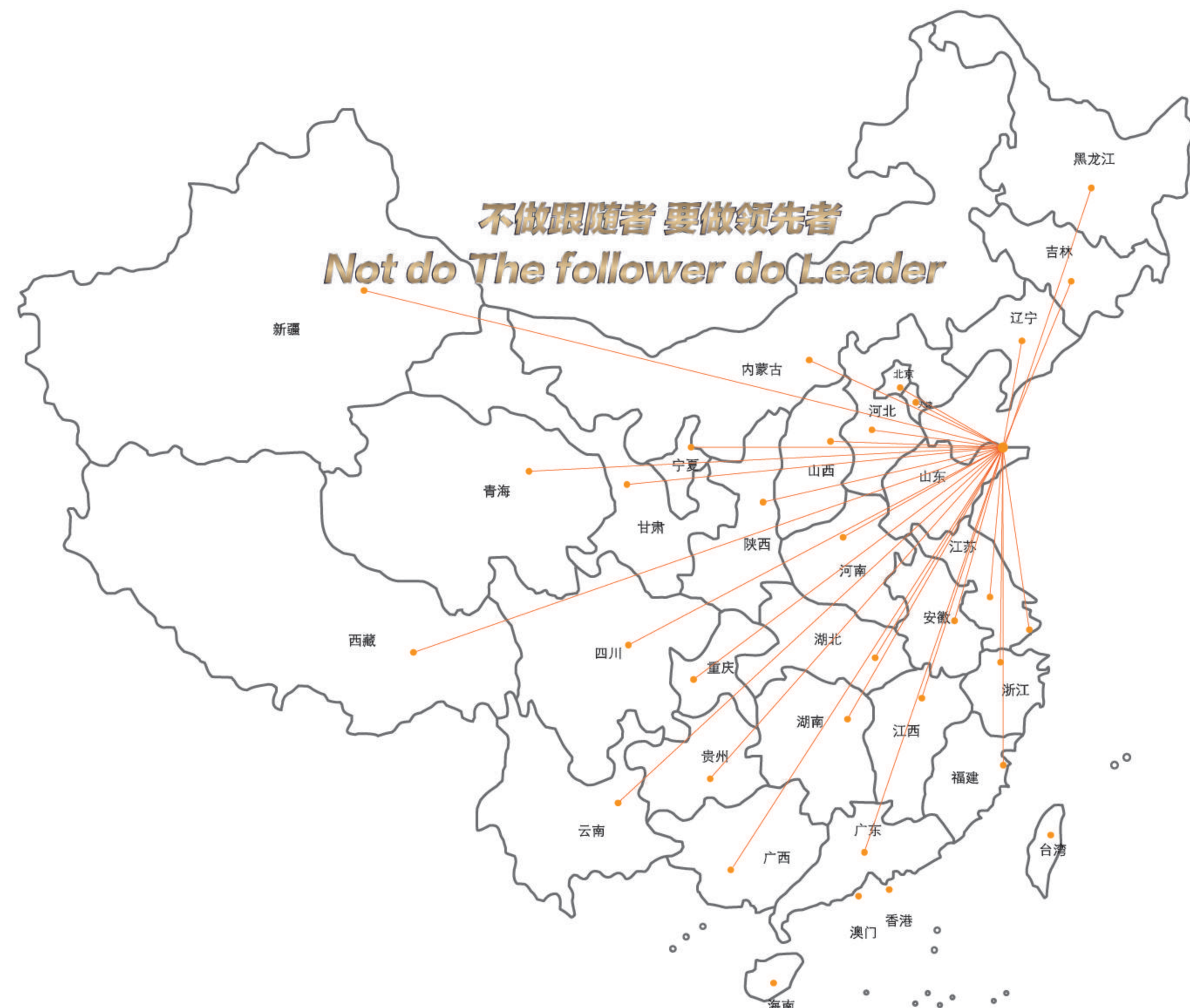


CTHB Hydraulic Breaker



烟台成泰建筑机械有限公司
YANTAI CHENGTAI CONSTRUCTION MACHINERY CO.,LTD

网址: www.ytchengtai.com

Website: www.CTHBBreaker.com

地址: 烟台福山区连福街112号

Adress: No 112 ,Lianfu street ,Fushan district ,Yantai city ,Shandong province ,China .



www.ytchengtai.com

本说明书内容仅供参考, 如与实物不符, 请以实物为准。本公司保留产品尺寸变更或停用之权利。
Note: the appearance and specification may be changed without prior notice if required to improve performance.



烟台成泰建筑机械有限公司

YANTAI CHENGTAI CONSTRUCTION MACHINERY CO.,LTD

公司简介 Company profile

烟台成泰建筑机械有限公司，主要从事液压破碎锤，快速连接器及其配件的研发、生产和销售，公司位于风景秀丽的海滨城市山东烟台，占地面积 5000 平米。公司拥有多年的破碎锤生产经验，几十台世界先进的生产设备和一流的生产技术。公司多年来秉承“真挚，求实，发展”的企业理念，以不断为客户创造价值为追求目标，以过硬的产品质量和售后服务打造工程机械市场的知名品牌，实现了与客户的互利共赢！

Yantai Chengtai Construction Machinery is specialized in research ,manufacture and sales of hydraulic breaker ,quick couple and spare parts .The company located in Yantai City which are a beautiful seaside city belongs to Shandong province and cover an area of 5000 square meters .With the most advanced production technology and first-class producing machinery ,We have rich experience in producing hydraulic breaker .In the past years ,we always regarded the product quality as life of enterprise,adhering to the corporate philosophy of “sincereness,realism,development” with the goals of creating value for customer ,aiming to be top brand in engineering machinery industry .With excellent quality and best service to achieve mutual benefit and win-win situation .



不做跟随者 要做领先者

Don't be follower , Be leader





三角式重型破碎器
Side Type Heavy Duty Breaker

Items	Unit	CTHB131	CTHB140	CTHB151	CTHB151F	CTHB185	CTHB190
主机重量 Body weight (incl. chisel)	kg	1442	1590	1925	1933	2295	2526
总重量 Total weight	Kg	2751	3015	3910	4047	4227	4867
尺寸 Size (L*W*H)	mm	2820*590*1378	2820*665*1445	3184*670*1670	3786*764*920	3225*764*1576	3433*764*1635
液压油流量 Hydraulic oil flow	l/min	200~260	200~270	210~290	220~270	220~270	220~290
液压油压力 Hydraulic pressure	kg/cm ²	160~180	160~180	160~180	200~240	180~220	180~220
打击频率 Blow frequency	bmp	250~400	250~380	200~350	200~300	250~320	180~200
钎杆直径 Chisel diameter	mm	165	165	175	175	185	190
适配挖机 Carrier weight	ton	30~45	30~50	36~45	36~45	40~55	45~60

上述参数随改进技术而会有变动,恕不另行通知
The parameter above may change with the technology, and not notice additionally.



三角式轻型破碎器
Side Type Light Duty Breaker

Items	Unit	CTHB40	CTHB43	CTHB45	CTHB50
主机重量 Body weight (incl. chisel)	kg	156	214	282	479
总重量 Total weight	kg	263	334	559	761
尺寸 Size (L*W*H)	mm	1373*295*772	1515*295*735	1735*390*910	1900*390*910
液压油流量 Hydraulic oil flow	l/min	40~70	50~90	60~100	80~110
液压油压力 Hydraulic pressure	kg/cm ²	110~140	120~150	130~160	150~170
打击频率 Blow frequency	bmp	500~900	400~800	400~800	350~700
钎杆直径 Chisel diameter	mm	68	75	85	100
适配挖机 Carrier weight	ton	4~7	6~9	7~14	10~15

上述参数随改进技术而会有变动,恕不另行通知
The parameter above may change with the technology, and not notice additionally.



三角式中型破碎器
Side Type Medium Duty Breaker

Items	Unit	CTHB70	CTHB81	CTHB81A	CTHB100	CTHB121
主机重量 Body weight (incl. chisel)	kg	850	920	956	1092	1313
总重量 Total weight	kg	1658	1767	1805	2218	2577
尺寸 Size (L*W*H)	mm	2423*500*1202	2480*590*1335	2480*590*1335	2640*590*1343	2776*590*1382
液压油流量 Hydraulic oil flow	l/min	130~150	120~180	120~180	150~190	180~240
液压油压力 Hydraulic pressure	kg/cm ²	160~180	160~180	160~180	160~180	160~180
打击频率 Blow frequency	bmp	400~800	350~500	350~500	350~700	300~450
钎杆直径 Chisel diameter	mm	135	140	140	150	155
适配挖机 Carrier weight	ton	18~26	18~26	18~26	27~35	28~35

上述参数随改进技术而会有变动,恕不另行通知
The parameter above may change with the technology, and not notice additionally.



迷你破碎锤
Side Type Mini hydraulic breaker

Items	Unit	CTHB10	CTHB20	CTHB30
主机重量 Body weight (incl. chisel)	kg	53	71	89
总重量 Total weight	kg	70	95	158
尺寸 Size (L*W*H)	mm	918*176*360	1090*215*435	1178*230*500
液压油流量 Hydraulic oil flow	l/min	15~25	20~30	25~50
液压油压力 Hydraulic pressure	kg/cm ²	90~120	90~120	90~120
打击频率 Blow frequency	bmp	800~1400	700~1200	600~1100
钎杆直径 Chisel diameter	mm	40	45	53
适配挖机 Carrier weight	ton	0.8~2.5	1.2~3.0	2.5~4.5

上述参数随改进技术而会有变动,恕不另行通知
The parameter above may change with the technology, and not notice additionally.

直角式重型破碎器

Top Type Heavy Duty Breaker

Items	Unit	CRHB131	CTHB140	CTHB151	CTHB 151F	CTHB185	CTHB190
主机重量 Body weight (incl. chisel)	kg	1442	1590	1925	1933	2295	2526
总重量 Total weight	kg	3156	3447	4047	4470	4844	5374
尺寸 Size (L*W*H)	mm	3286*760*840	3446*665*840	3812*760*920	3786*764*920	3645*790*930	4021*764*930
液压油流量 Hydraulic oil flow	l/min	200~260	200~270	210~290	220~270	220~270	220~290
液压油压力 Hydraulic pressure	kg/cm ²	160~180	160~180	160~180	200~240	180~220	180~220
打击频率 Blow frequency	bmp	250~400	250~380	200~350	200~300	250~320	180~200
钎杆直径 Chisel diameter	mm	165	165	175	175	185	190
适配挖机 Carrier weight	ton	30~45	30~50	36~45	36~45	40~55	45~60

上述参数随改进技术而会有变动,恕不另行通知
The parameter above may change with the technology, will not notice additionally.

直角式中型破碎器

Top Type Medium Duty Breaker

Items	Unit	CTHB70	CTHB81	CTHB81A	CTHB100	CTHB121
主机重量 Body weight (incl. chisel)	kg	850	920	956	1092	1313
总重量 Total weight	kg	1852	2052	2090	2380	2745
尺寸 Size (L*W*H)	mm	2900*560*710	2866*560*710	2866*560*710	2897*600*760	3102*600*760
液压油流量 Hydraulic oil flow	l/min	130~150	120~180	120~180	150~190	180~240
液压油压力 Hydraulic pressure	kg/cm ²	160~180	160~180	160~180	160~180	160~180
打击频率 Blow frequency	bmp	400~800	350~500	350~500	350~700	300~450
钎杆直径 Chisel diameter	mm	135	140	140	150	155
适配挖机 Carrier weight	ton	18~26	18~26	18~26	27~35	28~35

上述参数随改进技术而会有变动,恕不另行通知
The parameter above may change with the technology, will not notice additionally.

直角式轻型破碎器

Top Type Light Duty Breaker

Items	Unit	CTHB20	CTHB30	CTHB40	CTHB43	CTHB45	CTHB50
主机重量 Body weight (incl. chisel)	kg	71	89	156	214	282	479
总重量 Total weight	kg	95	158	343	409	637	866
尺寸 Size (L*W*H)	mm	1235*176*200	1344*235*370	1684*350*486	1706*390*486	2120*438*570	2387*450*570
液压油流量 Hydraulic oil flow	l/min	20~30	25~50	40~70	50~90	60~100	80~110
液压油压力 Hydraulic pressure	kg/cm ²	90~120	90~120	110~140	120~150	130~160	150~170
打击频率 Blow frequency	bmp	700~1200	600~1100	500~900	400~800	400~800	350~700
钎杆直径 Chisel diameter	mm	45	53	68	75	85	100
适配挖机 Carrier weight	ton	1.2~3.0	2.5~4.5	4~7	6~9	7~14	10~15

上述参数随改进技术而会有变动,恕不另行通知
The parameter above may change with the technology, will not notice additionally.



静音型破碎器

Silenced Type Breaker

Items	Unit	CTHB20	CTHB30	CTHB40	CTHB43	CTHB45	CTHB50	CTHB70	CTHB81	CTHB81A	CTHB100	CTHB121	CRHB131	CTHB140	CTHB151
主机重量 Body weight (incl. chisel)	kg	71	89	156	214	282	479	850	920	956	1092	1313	1442	1590	1925
总重量 Total weight	kg	129	155	361	450	733	1007	1898	2004	2042	2457	2968	2916	3116	3906
尺寸 Size (L*W*H)	mm	1331*260*295	1417*350*305	1660*328*486	1712*328*486	2074*438*570	2345*440*570	2847*560*710	2783*560*710	2793*560*710	3002*640*760	3075*640*760	3337*654*840	3337*654*840	3723*670*920
液压油流量 Hydraulic oil flow	l/min	20~30	25~50	40~70	50~90	60~100	80~110	130~150	120~180	120~180	150~190	180~240	200~260	200~270	210~290
液压油压力 Hydraulic pressure	kg/cm ²	90~120	90~120	110~140	120~150	130~160	150~170	160~180	160~180	160~180	160~180	160~180	160~180	160~180	160~180
打击频率 Blow frequency	bmp	700~1200	600~1100	500~900	400~800	400~800	350~700	400~800	350~500	350~500	350~700	300~450	250~400	250~380	200~350
钎杆直径 Chisel diameter	mm	45	53	68	75	85	100	135	140	140	150	155	165	165	175
适配挖机 Carrier weight	ton	1.2~3.0	2.5~4.5	4~7	6~9	7~14	10~15	18~26	18~26	18~26	27~35	28~35	30~45	30~50	40~55

上述参数随改进技术而会有变动,恕不另行通知
The parameter above may change with the technology, will not notice additionally.

振动夯 Hydraulic Compactor

项目 Description	型号 Model	CTHB03C	CTHB06C	CTHB08C	CTHB10C	CTHB17C
激振力 Power of Impulse	Kn	26/4	40/6.5	63/15	100/17	160/20
转速 Maximum vibration frequency	R/min	2700	2700	2400	2400	2400
机器质量 Total Weight	kg	280	430	560	750	820
夯板尺寸 Bottom Measurement	mm(1×w×t)	900×550×25	1160×700×28	1350×900×30	1350×900×30	1350×900×30
总高/宽 Overall Length/ Weight	mm	760/550	920/700	1060/900	1060/900	1160/950
适用挖掘机 Suitable Excavator	t	2-7	5-18	15-25	20-30	25-45

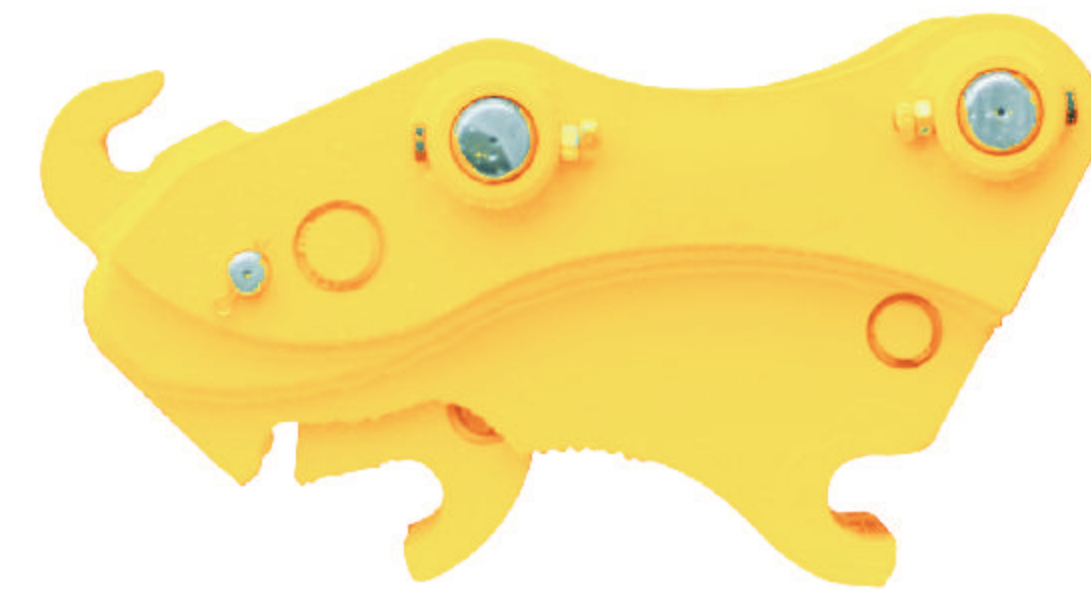
上述参数随改进技术而会有变动,恕不另行通知
The parameter above may change with the technology, not notice additionally.



振动夯
Hydraulic Compactor



快速连接器
Quick Hitch

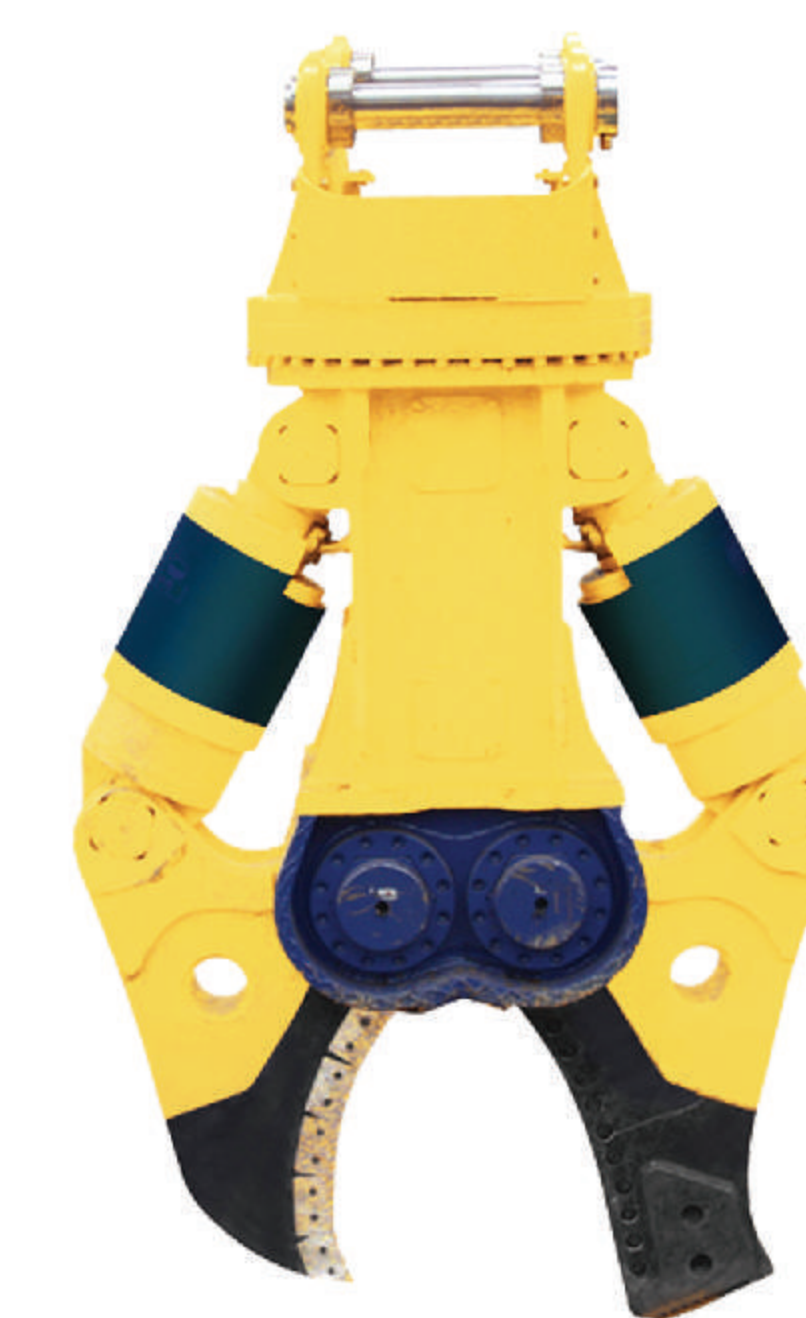


快速连接器
Quick Hitch

快速连接器 Quick Hitch

名称 Description	型号 Model	单位 JP(MINI)	CTHB01Q	CTHB02Q	CTHB04Q	CTHB06Q	CTHB08Q	CTHB10Q	CTHB17Q
总长度 Overall Length	mm		306-475	535-545	600	765	924-944	983-1050	1006-1773
总高度 Overall Height	mm		230-265	307	310	388	492	574	558-610
总宽度 Overall Width	mm		175-242	258-263	270-280	353-436	449-483	543-568	606-663
轴中心距 Pin to Pin Center Distance	mm		86-200	230-270	290-360	380-420	460-480	473-540	550-620
小臂开档 Forearm Open Width	mm		86-185	155-170	180-200	232-315	306-340	375-411	416-469
油缸伸缩距离 Retractable Distance of Oil Cylinder	mm		90-140	208-318	340-450	340-486	256-390	413-590	520-590
上下轴之间距离 Top to Bottom Pin Distance	mm		159-165	150	195	220	275	300	360
轴直径 Pin Diameter	Φ		25-40	45-50	50-55	50-70	70-80	80-90	90-120
重量 Weight	Kg		30	50-60	80	120-130	280-290	420-430	450-580
使用压力 Working Pressure	Kgf/cm ²		40-380	40-380	40-380	40-380	40-380	40-380	40-380
必要流量 (油) Required Oil Flow	L		10-20	10-20	10-20	10-20	10-20	10-20	10-20
适配挖掘机吨位 Suitable Excavator	Ton		0.8-3.5	3-7	5-8	9-19	17-23	23-30	33-45

上述参数随改进技术而会有变动,恕不另行通知
The parameter above may change with the technology, not notice additionally.



液压剪
Hydraulic Shear



液压剪
Hydraulic Shear

液压剪 Hydraulic Shear

名称 Description	型号 Model	CTHB500S	CTHB600S	CTHB700S	CTHB900S	CTHB1000S	CTHB1200S
自重 Deadweight(kg)		330	530	1,000	1,600	2,200	2,800
总长 Total length(mm)		1,223	1,505	1,825	2,123	2,250	2,530
宽度 Width(mm)		661	1,003	1,196	1,350	1,450	1,685
最大开口 Max opening(mm)		420	630	800	850	950	1,110
刀长 Cutter length(mm)		110	140	180	180	180	250
剪切力 (吨) Shearing force(ton)		2×28	2×45	2×60	2×90	2×116	2×137
工作压力 Operating pressure(kg/cm ²)		210	210	250-280	280	280	280
适用剪积 Applicable shearing area(m ²)		0.1-0.2	0.2-0.4	0.4-0.6	0.7-0.9	0.8-1.0	0.9-1.2
旋转度 (度) Rotation degree(degree)		360°	360°	360°	360°	360°	360°

上述参数随改进技术而会有变动,恕不另行通知
The parameter above may change with the technology, not notice additionally.



松土器
Ripper

松土器 Ripper

项目 Description	型号 Model	CTHB06R	CTHB08R	CTHB10R	CTHB17R	CTHB20R
轴中心距 Pin to Pin Distance	mm	390	465	515	550	575
总长度 Overall Length	mm	540	665	735	800	825
总宽度 Overall Width	mm	890	1245	1370	1530	1550
轴直径 Pin Diameter	mm	55-65	70-80	80-90	90-100	100-120
小臂开档 Open Width	mm	240-300	300-350	360-420	400-450	440-500
总长度 Overall Length	mm	390	520	600	470	680
总重量 Total Weight	mm	120-150	210-250	350-410	520-600	650-750
适配挖掘机吨位 Suitable Excavator ton		11-15	16-23	23-30	31-40	41-50

上述参数随改进技术而会有变动,恕不另行通知
The parameter above may change with the technology, not notice additionally.

零部件对照

Spare parts

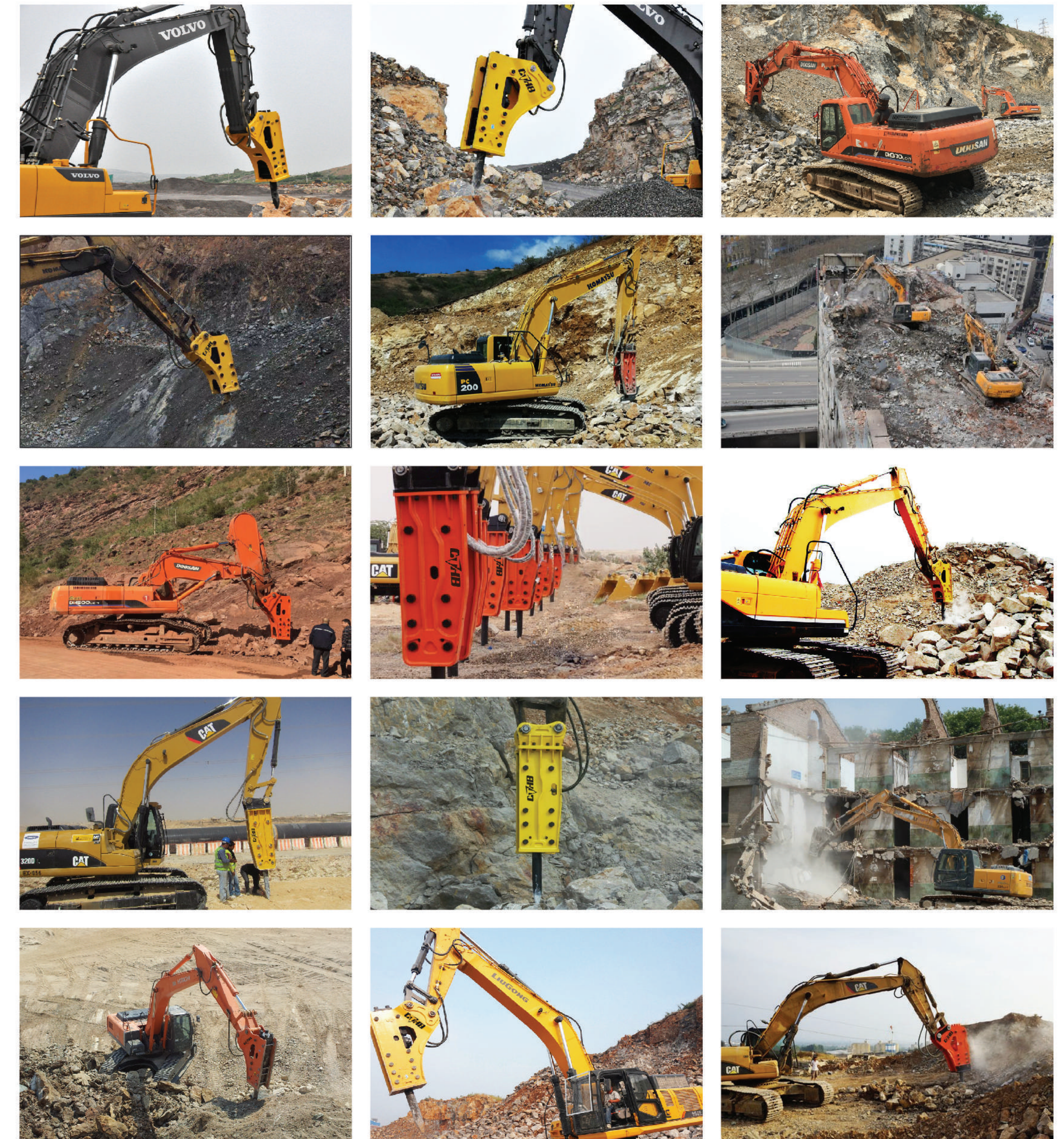
 扁销 Chisel pin	 中缸体总成 Cylinder	 调频螺丝 Speed valve	 换向阀 Control valve
 活塞 Piston	 活塞环 Piston ring	 内外导向套 Bush	 机芯 Main body
 通体螺栓 Through bolt	 前缸体总成 Front head	 储能器 Accumulator	 氮气室总成 Back head
 油封 Seal kit	 软管 Oil piping	 钎杆 Chisel	 工具箱 Tool box
 皮碗 Rubber bowl	 外壳 Shell	 减震胶块 Damping block	 铁管 Piping



CTHB破碎锤施工场景

Working scenes

案例 case



CTHB破碎锤钎杆
High Quality Tool Chisels

破碎锤钎杆可以是标准的，也可以定做，用户可以决定破碎锤钎杆的长度、硬度和形状。

Standard chisels and customerized ones are both available. Chisels' length, hardness & type can be tailor-made to satisfy different clients' requirements.



尖头 Moil Point



这个工具是适当的破碎大块物料和混凝土。

Moil point goes through quickly. Used for breaking oversize objects and concrete.

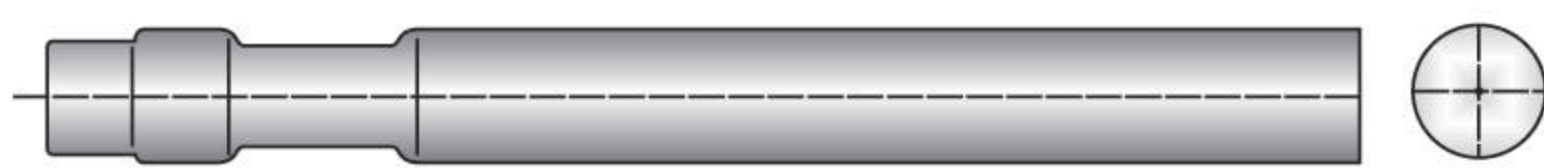
铲头 Flat Wedge



这个工具是适用于特殊的破碎工作时。

Used for special breaking jobs, during which accurate breaking is not required.

球头 Blunt



拆迁工作，一般的拆除作业。

Used for most demolition jobs.

名称 Description	Model 型号	SB-40	SB-43	SB-45	SB-50	SB-70	SB-81	SB-100	SB-121	SB-131	SB-151	SB-161
钎杆直径 × 长度 Chisel Dia(φ) × Length(mm)		φ68 × 700	φ70 × 700	φ85 × 800	φ100 × 950	φ135 × 1200	φ140 × 1300	φ155 × 1300	φ155 × 1400	φ165 × 1500	φ175 × 1500	φ195 × 1500
钎杆重量 (千克) Chisel Weight(kg)		14.5	15	40	48	115	126	182	202	222	256	260

上述参数随改进技术而会有变动,恕不另行通知
The content on the brochure is subject to change without prior notice.